



สำนักงานสาธารณสุขจังหวัดชลบุรี
CHONBURI PROVINCIAL PUBLIC HEALTH OFFICE

สถานการณ์ระบาดของวิทยาโรคติดต่อ จังหวัดชลบุรี

กลุ่มงานควบคุมโรคติดต่อ

3 กุมภาพันธ์ 2568





สำนักงานสาธารณสุขจังหวัดชลบุรี
CHONBURI PROVINCIAL PUBLIC HEALTH OFFICE

รายงานตรวจสอบข่าวการระบาด (Event base notification) “โรคติดต่อ”



สำนักงานสาธารณสุขจังหวัดชลบุรี
กลุ่มงานควบคุมโรคติดต่อ



Event base notification โรคติดต่อ

ข้อมูลตั้งแต่วันที่ 1 – 28 มกราคม 2568

โรค	ประเภทผู้ป่วย	วันที่ได้รับแจ้ง	ผล LAB	สถานะ
โรคซิฟิลิสแต่กำเนิด (การตายคลอด)	ยืนยัน (รายชื่อ 1/68)	3 ม.ค. 68 (รพ.สมเด็จพระ น ศรีราชา)	RPR/VDRL Titer (มาตรฐาน) : 1:32 (2 ม.ค. 68)	การตายคลอด (2 ม.ค.68)
โรคไอกรน	ยืนยัน (รายชื่อ 1/68)	8 ม.ค. 67 (รพ.กรุงเทพพญา)	Nasopharyngeal swab & Throat swab : Bordetella pertussis และ Influenza A (H3)	รักษาหาย
โรคฝีดาษวานร (MPOX)	ยืนยัน (รายชื่อ 1/68)	17 ม.ค. 68 (รพ.พญาภิรมย์คุณ)	พบสารพันธุกรรมของไวรัส MPOX - rpo gene (Orthopox) Ct = 17.92 - F3L gene (MPOX) Ct = 18.53 - dD14-16 gene (<u>Clade Ib</u>) Ct = 17.22	กำลังรักษา
โรคเลิเจียนแนร์	ยืนยัน	19 ม.ค. 68 (สคร.6 ชลบุรี/IHR)		อยู่ระหว่างขอข้อมูล เพิ่มเติม

Event base notification โรคติดต่อ ข้อมูลตั้งแต่วันที่ 1 – 28 มกราคม 2568

โรค	ประเภทผู้ป่วย	วันที่ได้รับแจ้ง	ผล LAB	สถานะ
วัณโรค	ยืนยัน	22 ม.ค. 68 (สพ.ชลบุรี)	เสมหะ : AFB 2+	กำลังรักษา
อาการคล้ายไข้หวัดใหญ่ (ILI)	สงสัย (24 ราย)	22 ม.ค. 68 (สสอ.เมืองชลบุรี)		เฝ้าระวัง 14 วัน (21 ม.ค. – 4 ก.พ. 68)
โรคหนองในเทียม (กลุ่ม 3rd extended- spectrum cephalosporin)	ยืนยัน (รายที่ 1/68)	24 ม.ค. 68 (สคร.6 ชลบุรี)	PCR GeneXpert : Neisseria gonorrhoeae Detected /Culture for Neisseria gonorrhoeae (Urethra) : Growth, B-lactamase test : Negative (PPNG) ,HIV (Ag/Ab HIV) Rapid Test: Negative, Syphilis Rapid test : Negative	รักษาหาย (28 ม.ค. 68)

Priority Disease (อัตราป่วยสูง)

(ข้อมูลในช่วง 4 สัปดาห์ย้อนหลัง)

โรค	จำนวน ผู้ป่วย	อัตราป่วย (ต่อ ปชก. 100,000 คน)	จำนวน ผู้เสียชีวิต	อัตราป่วยตาย (ร้อยละ)
ไข้หวัดใหญ่	1,653	106.32	-	-
ปอดอักเสบ	1,353	87.06	4	0.30
โควิด19	373	23.99	1	0.27
อาหารเป็นพิษ	305	19.62	-	-
ชิฟิลิส	198	12.73	-	-
สุกใส	144	8.85	-	-
มือเท้าปาก	102	6.27	-	-
ไข้เลือดออก	74	6.39	-	-
หนองใน	70	4.30	-	-
หูดอวัยวะเพศและทวารหนัก	55	3.38	-	-

ที่มา: การลำดับโรคที่ต้องเฝ้าระวัง โรคที่มีความสำคัญ (Priority Disease) [DOE-Portal](#)
วันที่: 1-25 มกราคม 2568



Priority Disease (อัตราป่วยตายสูง)

(ข้อมูลในช่วง 4 สัปดาห์ย้อนหลัง)

โรค	จำนวน ผู้ป่วย	อัตราป่วย (ต่อ ปชก. 100,000 คน)	จำนวนผู้เสียชีวิต	<u>อัตราป่วยตาย</u> (ร้อยละ)
ปอดอักเสบ	1,342	82.50	4	0.30
โควิด19	370	22.75	1	0.27

ที่มา: การลำดับโรคที่ต้องเฝ้าระวัง โรคที่มีความสำคัญ (Priority Disease) [DOE-Portal](#)
วันที่: 1-25 มกราคม 2568



รายงานสถานการณ์โรคติดต่อ อัตราป่วยสูง 5 อันดับแรก

(ข้อมูลในช่วง 4 สัปดาห์ย้อนหลัง วันที่ 1– 25 มกราคม 2568)





ผู้ป่วยสงสัยรายใหม่

1,653 ราย (106,323)

อัตราป่วยต่อประชากรแสนคน

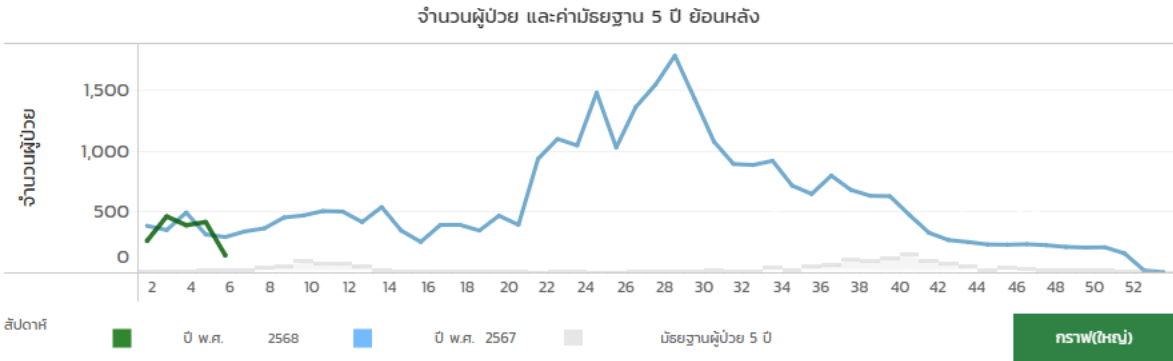
ผู้เสียชีวิตรายใหม่

0 ราย (0)

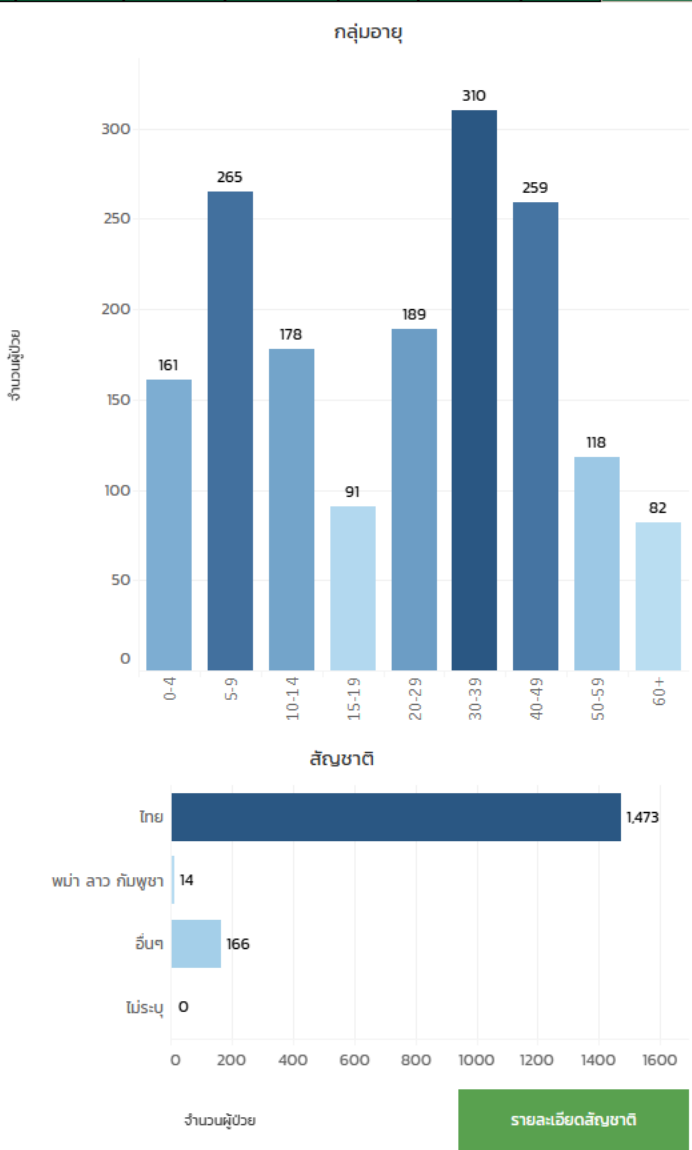
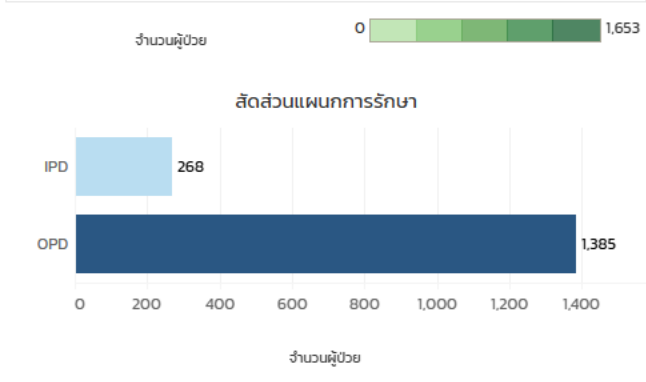
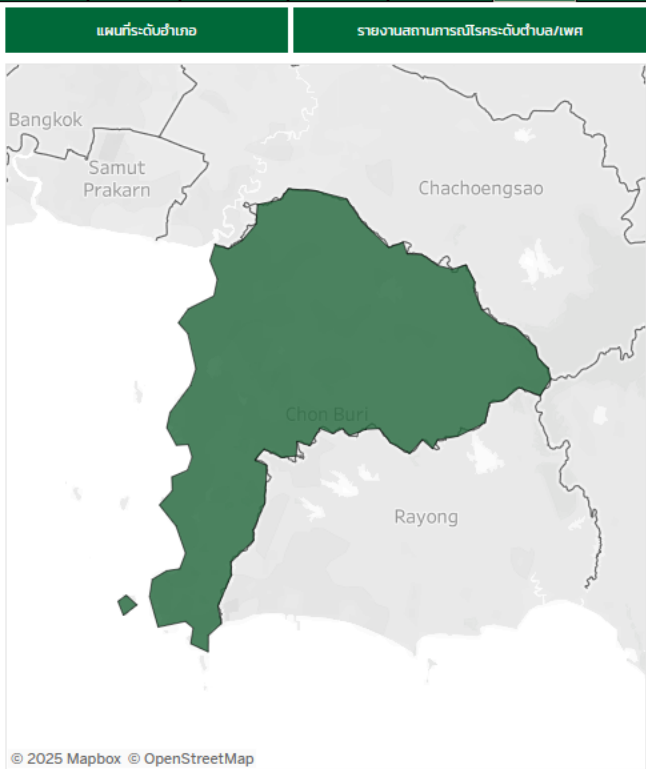
อัตราตายต่อประชากรแสนคน

เลือกไปกด + ที่ เขตสุขภาพ เพื่อเลือกดูข้อมูลจังหวัด และกด + คลังจังหวัด เพื่อดูข้อมูลอำเภอ

เขตสุขภาพ	จังหวัด	อำเภอ	จำนวนผู้ป่วย	อัตราป่วยต่อประชากรแสนคน	จำนวนผู้เสียชีวิต	อัตราตายต่อประชากรแสนคน	อัตราป่วย
เขตสุขภาพ 6	ชลบุรี	เกาะจันทร์	23	60.153	0	0	
		เกาะสีชัง	1	22.153	0	0	
		บ่อทอง	20	40.963	0	0	
		บางละมุง	142	36.105	0	0	
		บ้านบึง	13	12.067	0	0	
		พนัสนิคม	39	31.493	0	0	
		พานทอง	53	69.862	0	0	
		เมืองชลบุรี	563	166.855	0	0	
		ศรีราชา	633	261.457	0	0	
		สัตหีบ	160	100.074	0	0	
		หนองใหญ่	6	26.104	0	0	



กลุ่มโรค	โรค	เขตสุขภาพ	จังหวัด	อำเภอ	ปี	สัปดาห์	สัญชาติ	กลุ่มอายุ	แผนการรักษา	ลูกภัก	วัน/สถานที่	ชายแดน	ข้อมูล
กลุ่มโรคติดต่อ	Influenza	เขตสุขภาพ 6	ชลบุรี	(ทั้งหมด)	2568	(ทั้งหมด)	(ทั้งหมด)	(ทั้งหมด)	(ทั้งหมด)	(ทั้งหมด)	(หลายค่า)	(ทั้งหมด)	จำนวน...





ผู้ป่วยสงสัยรายใหม่

1,353 ราย (87.058)

อัตราป่วยต่อประชากรแสนคน

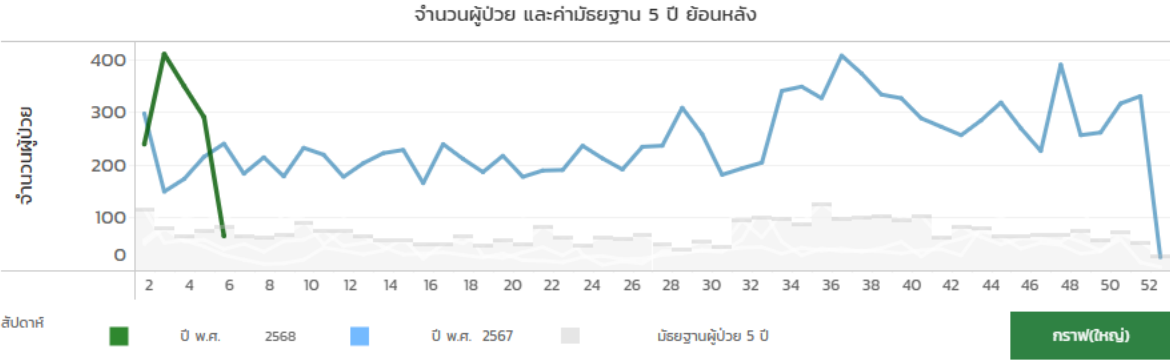
ผู้เสียชีวิตรายใหม่

4 ราย (0.257)

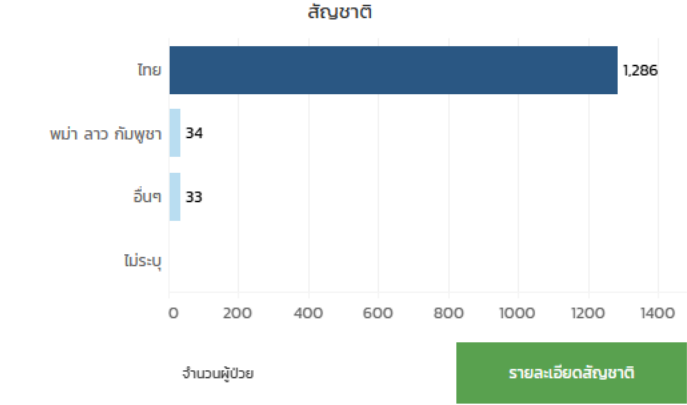
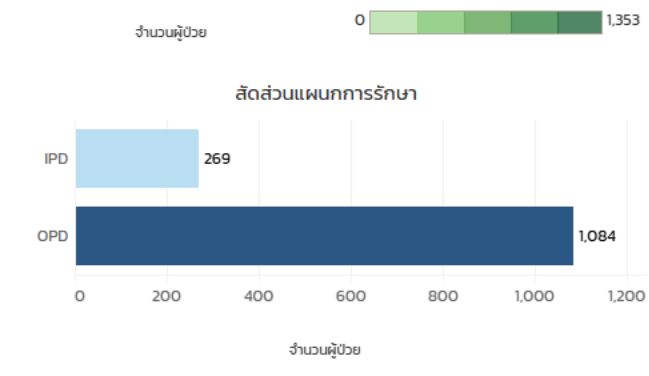
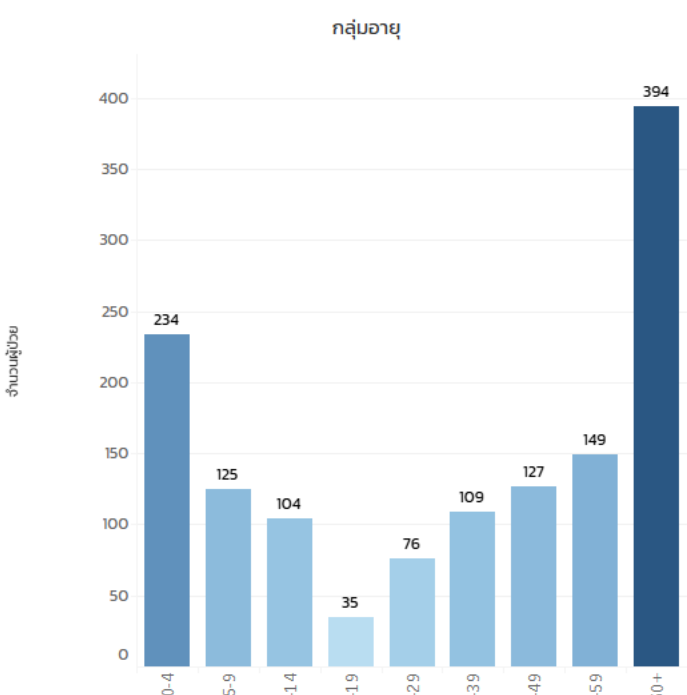
อัตราตายต่อประชากรแสนคน

เลือกไปกด + ที่ เขตสุขภาพ เพื่อเลือกดูข้อมูลจังหวัด และกด + คอลัมน์จังหวัด เพื่อดูข้อมูลอำเภอ

เขตสุขภาพ	จังหวัด	อำเภอ	จำนวนผู้ป่วย	อัตราป่วยต่อประชากรแสนคน	จำนวนผู้เสียชีวิต	อัตราตายต่อประชากรแสนคน	อัตราป่วย
เขตสุขภาพ 6	ชลบุรี	เกาะจันทร์	2	5.231	0	0	
		เกาะสีชัง	3	75.969	0	0	
		บ่อทอง	101	206.861	0	0	
		บางละมุง	6	1.526	0	0	
		บ้านบึง	70	64.975	0	0	
		พนัสนิคม	34	27.455	0	0	
		พานทอง	24	31.636	0	0	
		เมืองชลบุรี	512	151.74	1	0.296	
		ศรีราชา	437	180.5	0	0	
		สัตหีบ	148	92.569	3	1.876	
		หนองใหญ่	16	69.611	0	0	



กลุ่มโรค	โรค	เขตสุขภาพ	จังหวัด	อำเภอ	ปี	สัปดาห์	สัญชาติ	กลุ่มอายุ	แผนการรักษา	ลูกภัก	วัน/สถานที่	ชายแดน	ข้อมูล
กลุ่มโรคติดต่อ	Pneumonia	เขตสุขภาพ 6	ชลบุรี	(ทั้งหมด)	2568	(ทั้งหมด)	(ทั้งหมด)	(ทั้งหมด)	(ทั้งหมด)	(ทั้งหมด)	(หลายค่า)	(ทั้งหมด)	จำนวน...





กลุ่มโรค	โรค	เขตสุขภาพ	จังหวัด	อำเภอ	ปี	สัปดาห์	สัญชาติ	กลุ่มอายุ	แผนการรักษา	ลูกก๊วย	วัน/สถานที่	ชาย/คน	ข้อมูล
กลุ่มโรคติดต่อ	Corona...	เขตสุขภาพ...	ชลบุรี	(ทั้งหมด)	2568	(ทั้งหมด)	(ทั้งหมด)	(ทั้งหมด)	(ทั้งหมด)	(ทั้งหมด)	(หลายค่า)	(ทั้งหมด)	จำนวน...

ผู้ป่วยสงสัยรายใหม่

373 ราย (23.992)

อัตราป่วยต่อประชากรแสนคน

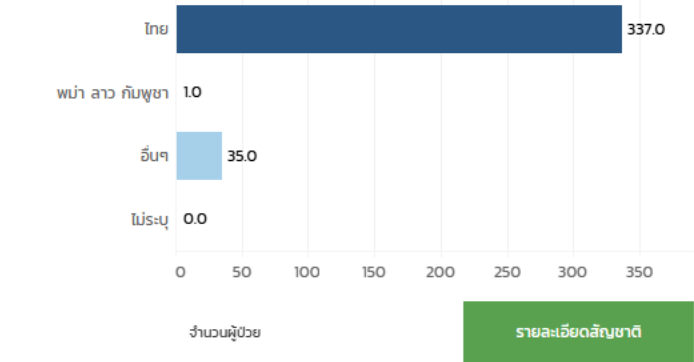
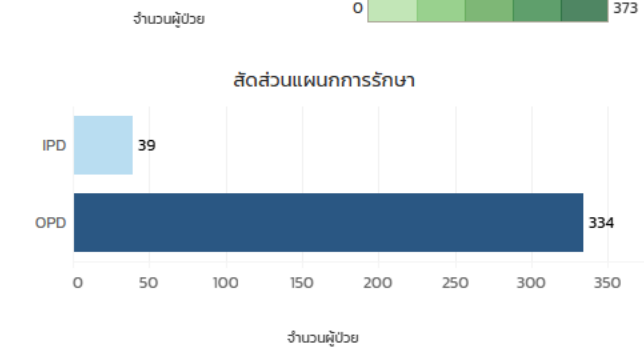
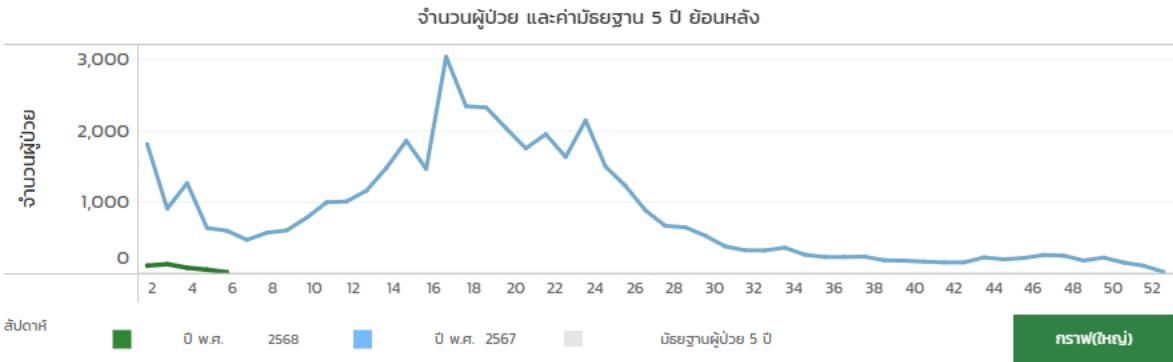
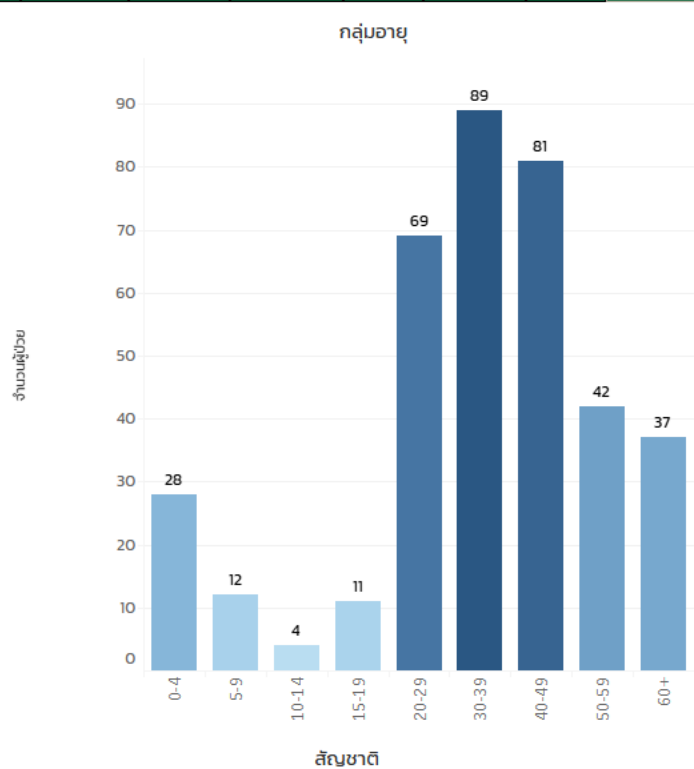
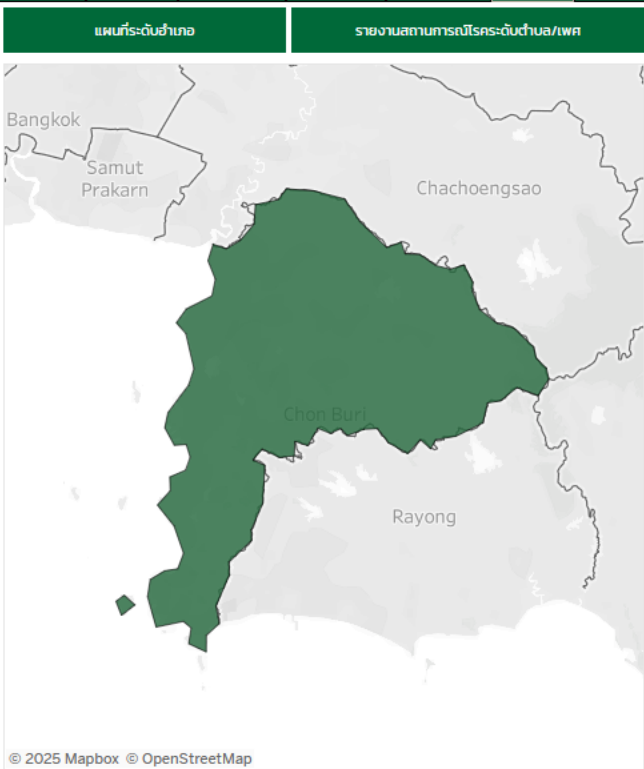
ผู้เสียชีวิตรายใหม่

1 ราย (0.064)

อัตราตายต่อประชากรแสนคน

เลือกไปกด + ที่ เขตสุขภาพ เพื่อเลือกดูข้อมูลจังหวัด และกด + คลังจังหวัด เพื่อดูข้อมูลอำเภอ

เขตสุขภาพ	จังหวัด	อำเภอ	จำนวนผู้ป่วย	อัตราป่วยต่อประชากรแสนคน	จำนวนผู้เสียชีวิต	อัตราตายต่อประชากรแสนคน	อัตราป่วย
เขตสุขภาพ 6	ชลบุรี	เกาะจันทร์	5	13.077	0	0	
		เกาะสีชัง	0	0	0	0	
		บ่อทอง	2	4.096	0	0	
		บางละมุง	42	10.679	0	0	
		บ้านบึง	2	1.856	0	0	
		พนัสนิคม	3	2.423	0	0	
		พานทอง	3	3.954	0	0	
		เมืองชลบุรี	83	24.598	1	0.296	
		ศรีราชา	178	73.522	0	0	
		สัตหีบ	54	33.775	0	0	
		หนองใหญ่	1	4.351	0	0	





Food Poisoning

กลุ่มโรค	โรค	เขตสุขภาพ	จังหวัด	อำเภอ	ปี	สัปดาห์	สัญชาติ	กลุ่มอายุ	แผนการรักษา	ลูกก๊วย	วัน/สถานที่	ชาย/หญิง	ข้อมูล
กลุ่มโรค...	Food p...	เขตสุขภาพ...	ชลบุรี	(ทั้งหมด)	2568	(ทั้งหมด)	(ทั้งหมด)	(ทั้งหมด)	(ทั้งหมด)	(ทั้งหมด)	(หลายค่า)	(ทั้งหมด)	จำนวน...

ผู้ป่วยสงสัยรายใหม่

305 ราย (19.618)

อัตราป่วยต่อประชากรแสนคน

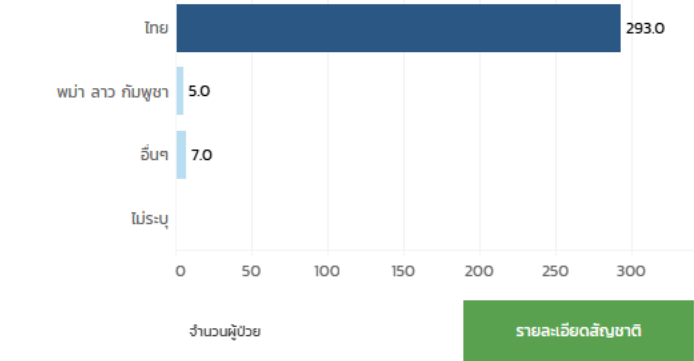
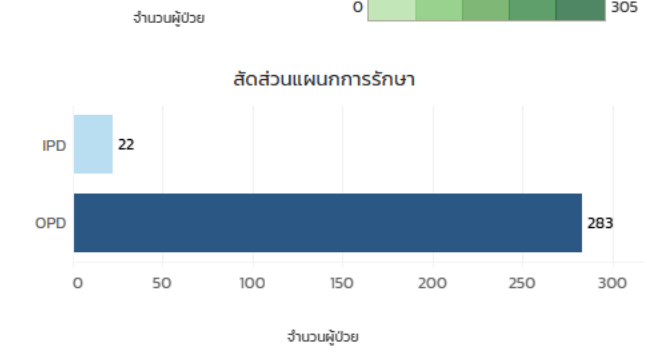
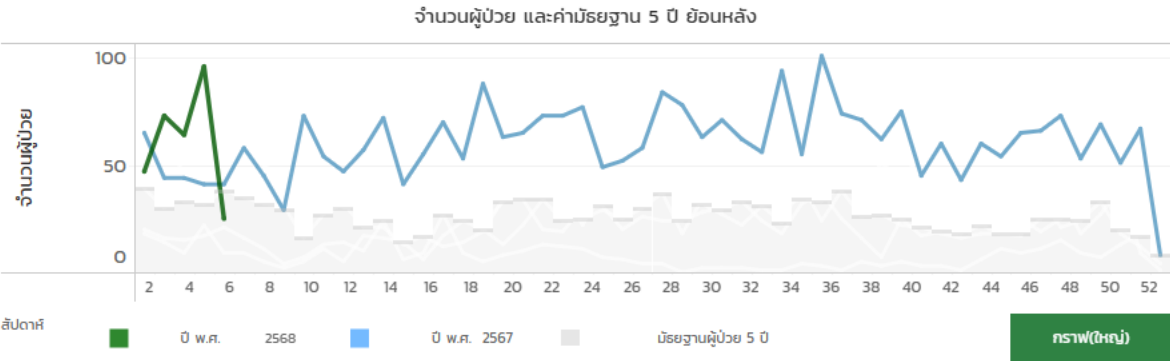
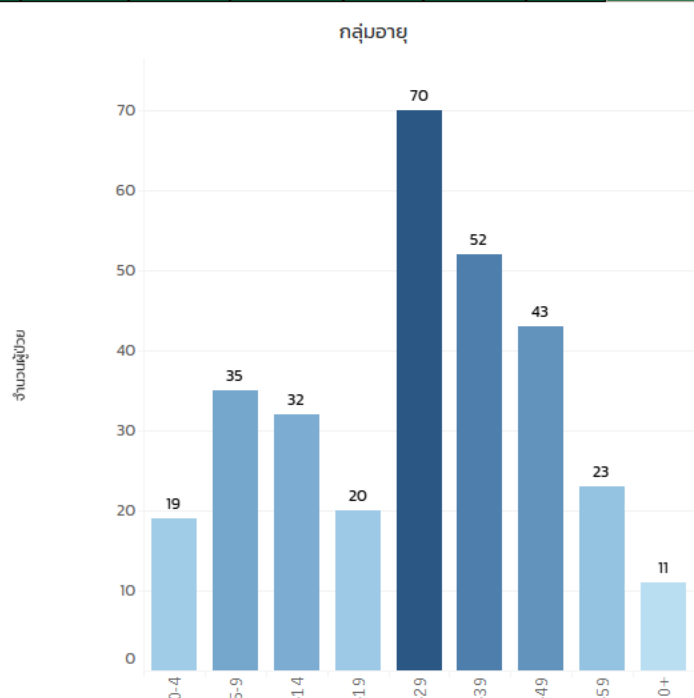
ผู้เสียชีวิตรายใหม่

0 ราย (0)

อัตราตายต่อประชากรแสนคน

เลือกไปกด + ที่ เขตสุขภาพ เพื่อเลือกดูข้อมูลจังหวัด และกด + คลังจังหวัด เพื่อดูข้อมูลอำเภอ

เขตสุขภาพ	จังหวัด	อำเภอ	จำนวนผู้ป่วย	อัตราป่วยต่อประชากรแสนคน	จำนวนผู้เสียชีวิต	อัตราตายต่อประชากรแสนคน	อัตราป่วย
เขตสุขภาพ 6	ชลบุรี	เกาะจันทร์	0	0	0	0	
		เกาะสีชัง	0	0	0	0	
		บ่อทอง	4	8.193	0	0	
		บางละมุง	52	13.221	0	0	
		บ้านบึง	19	17.636	0	0	
		พนัสนิคม	6	4.845	0	0	
		พานทอง	26	34.272	0	0	
		เมืองชลบุรี	79	23.413	0	0	
		ศรีราชา	110	45.435	0	0	
		สัตหีบ	7	4.378	0	0	
		หนองใหญ่	2	8.701	0	0	



ข้อควรระวัง ข้อมูลที่แสดงเป็นข้อมูลเพื่อการเฝ้าระวังทางระบาดวิทยา มีวัตถุประสงค์เพื่อตรวจเฝ้าระวังโรค และโรคที่มีความสำคัญสูง เพื่อการควบคุมโรค จำนวนผู้ป่วยอาจมีการเปลี่ยนแปลงเนื่องจากการเปลี่ยนแปลงวิธีวินิจฉัยหรือแจ้งขึ้นทะเบียนการสอบสวนโรค และหากแก้ไขข้อมูลแล้วจะมีการประมวลผลภายใน 1 วัน

ตามวันและสถานที่รายงาน



Syphilis/ Congenital Syphilis

กลุ่มโรค	โรค	เขตสุขภาพ	จังหวัด	อำเภอ	ปี	สัปดาห์	สัญชาติ	กลุ่มอายุ	แผนการรักษา	ลูกกัก	วัน/สถานที่	ชาย/หญิง	ข้อมูล
(ทั้งหมด)	(หลายค่า)	(เขตสุขภาพ)	(หลายค่า)	(ทั้งหมด)	2568	(ทั้งหมด)	(ทั้งหมด)	(ทั้งหมด)	(ทั้งหมด)	(ทั้งหมด)	(หลายค่า)	(ทั้งหมด)	(ทั้งหมด)

ผู้ป่วยสงสัยรายใหม่

198 ราย (12.736)

อัตราป่วยต่อประชากรแสนคน

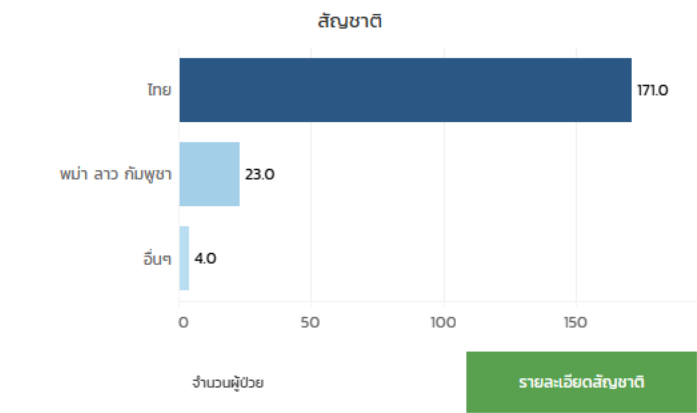
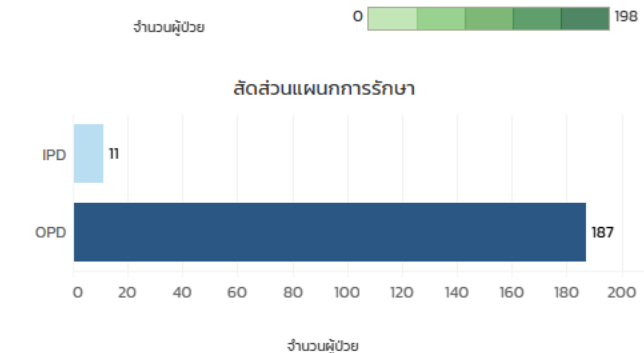
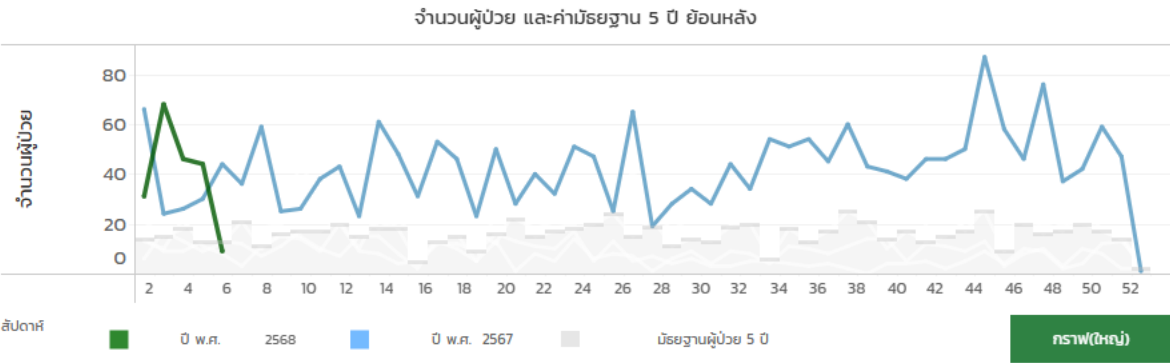
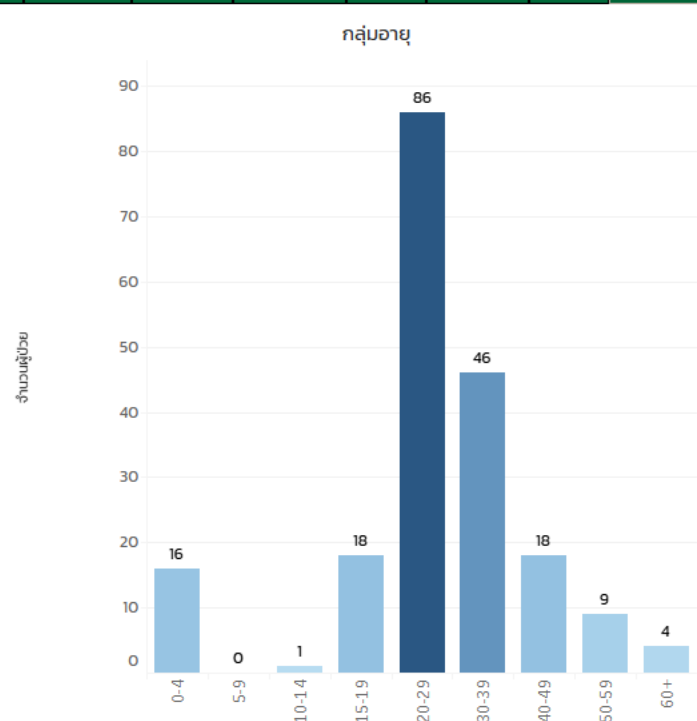
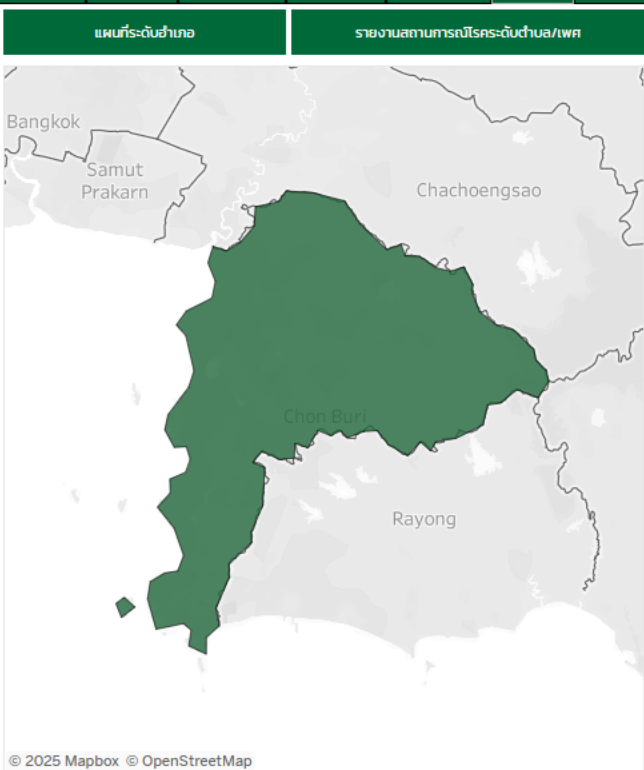
ผู้เสียชีวิตรายใหม่

0 ราย (0)

อัตราตายต่อประชากรแสนคน

เลือกไปกด + ที่ **เขตสุขภาพ** เพื่อเลือกดูข้อมูลจังหวัด และกด + **คอลัมน์จังหวัด** เพื่อดูข้อมูลอำเภอ

เขตสุขภาพ	จังหวัด	อำเภอ	จำนวนผู้ป่วย	อัตราป่วยต่อประชากรแสนคน	จำนวนผู้เสียชีวิต	อัตราตายต่อประชากรแสนคน	อัตราป่วย
เขตสุขภาพ 6	ชลบุรี	เกาะจันทร์	0	0	0	0	
		เกาะสีชัง	0	0	0	0	
		บ่อทอง	7	14.337	0	0	
		บางละมุง	64	16.272	0	0	
		บ้านบึง	13	12.067	0	0	
		พนัสนิคม	5	4.038	0	0	
		พานทอง	3	3.954	0	0	
		เมืองชลบุรี	38	11.262	0	0	
		ศรีราชา	45	18.587	0	0	
		สัตหีบ	23	14.386	0	0	
		หนองใหญ่	0	0	0	0	



ข้อควรระวัง ข้อมูลที่แสดงเป็นข้อมูลเพื่อการเฝ้าระวังทางระบาดวิทยา มีวัตถุประสงค์เพื่อตรวจเฝ้าระวังการระบาดของโรคที่มีความสำคัญสูง เพื่อการควบคุมโรค จำนวนผู้ป่วยอาจมีการเปลี่ยนแปลงเมื่อได้รับการเปลี่ยนแปลงวิธีวินิจฉัยหรือเสร็จสิ้นกระบวนการสอบสวนโรค และหากแก้ไขข้อมูลแล้วจะมีการประมวลผลภายใน 1 วัน

ตามวันและสถานที่รายงาน



สำนักงานสาธารณสุขจังหวัดชลบุรี
กลุ่มงานควบคุมโรคติดต่อ

THANKS

